



**DE 12 À 36 MOIS,  
L'UDIP POUR LES  
TROUBLES RELATIONNELS  
ET COMMUNICATIONNELS**

Ce dispositif expérimental  
est financé par



**U**NITÉ **D**IAGNOTIC ET **I**NTERVENTION **P**RÉCOCE

# ACCOMPAGNEMENT

Un **suivi intensif** est proposé sur une période de 6 mois en offrant des **accompagnements** diversifiés par des professionnels formés aux **troubles du neuro-développement**.

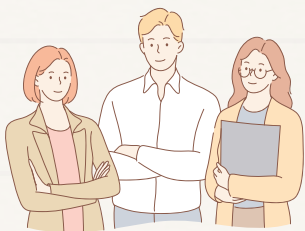
Après le repérage par un professionnel de santé, l'enfant est orienté vers l'**UDIP**

Rencontre avec les parents et **observation** de l'enfant dans son milieu de vie

Co-construction d'un **Projet d'accompagnement individualisé**

**Accompagnements** de l'enfant et des parents sur les différents lieux de vie et au CAMSP

**Remise des bilans** de fin de période aux parents et **propositions d'orientations** (CAMSP, libéral, CMP, SESSAD, UEMA...)



## LES 5 AXES D'INTERVENTION

- 1 Accompagnements individuels et collectifs** sur site / au domicile / sur les lieux d'inclusion
- Un **soutien parental** (en individuel ou en groupe) offrant des lieux d'échanges et d'écoute
- Une aide pour **faciliter l'inclusion** (EAJE, école maternelle ...) en évitant toute rupture de parcours
- 4 Sensibilisations** des équipes de structures d'accueil (EAJE, école...)
- Des **bilans** et des **observations** pour proposer/affiner un diagnostic