

Zone d'intervention prioritaire : —



28 rue des Ecayennes
21000 DIJON
Tél. ligne directe : 03 80 41 17 44
Tél. standard : 03 80 41 08 22

sessad.tcl@pepcbfc.org

www.pepcbfc.org



SESSAD

Troubles
Complexes
du Langage
« Collège »



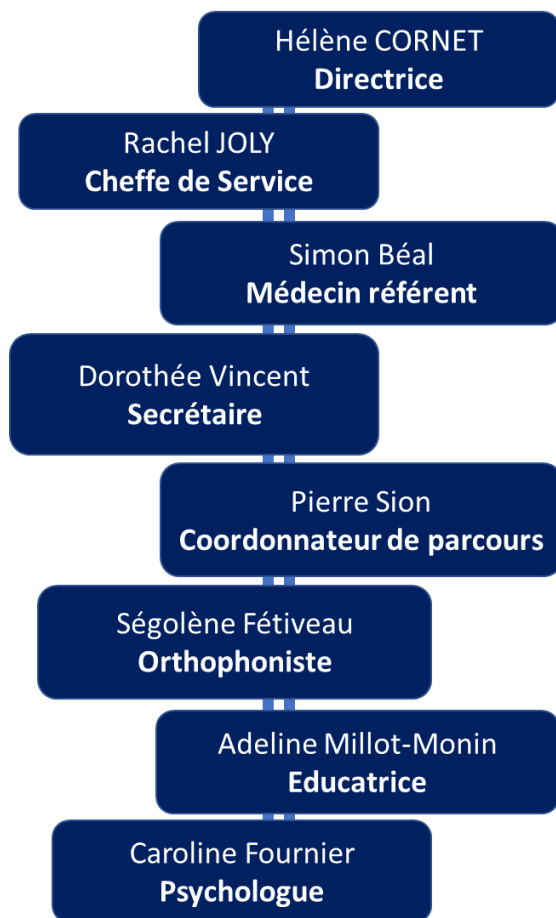
Un SESSAD est un Service d'Education Spéciale et de Soins à Domicile

(Prise en charge de niveau 2)

Mission

Accompagnement psycho-éducatif spécialisé et intensif du jeune et de sa famille dans son environnement (collège, domicile...)

L'équipe du SESSAD se compose de :



Indications

Le SESSAD est destiné aux adolescents de plus de 11 ans scolarisés sur le dispositif ULIS TCL situé au Collège « Rameau » présentant :

- Un trouble sévère du langage ayant des conséquences sur leur adaptation à l'environnement
- Un trouble de la communication sociale

Contre-indications

Le SESSAD n'accueille pas les jeunes présentant :

- une déficience intellectuelle ou retard global de développement
- un Trouble du Spectre de l'Autisme modéré à sévère
- un Trouble de la communication secondaire à une pathologie psychiatrique

Modalités d'interventions

L'admission se fait suite à notification d'affection de l'Education Nationale et de la MDPH (Maison Départementale des Personnes Handicapées)

- ❖ Prise de contact avec les familles et accueil de la demande.
- ❖ Rendez-vous d'admission.
- ❖ Réalisation de bilans et recueil d'informations auprès des parents et des partenaires.
- ❖ Elaboration du projet individualisé d'accompagnement.
- ❖ Proposition, ajustement puis validation du projet individualisé d'accompagnement avec le jeune et ses parents.
- ❖ Mise en œuvre des différents accompagnements prévus dans le projet.
- ❖ Evaluation et actualisation régulière du projet.